

ГРАФИЧЕСКОЕ ОПИСАНИЕ

местоположения границ населенных пунктов, территориальных зон, особо охраняемых природных территорий, зон с особыми условиями использования территории

Зона публичного сервитута

(наименование объекта, местоположение границ которого описано (далее - объект))

Раздел 1

Сведения об объекте

№ п/п	Характеристики объекта	Описание характеристик
1	2	3
1.	Местоположение объекта	Ярославская область, район Ярославский, поселок Заволжье
2.	Площадь объекта +/- величина погрешности определения площади (Р +/- Дельта Р)	813 +/- 10 м ²
3.	Иные характеристики объекта	-

Раздел 2**Сведения о местоположении границ объекта**

1. Система координат МСК-76, зона 1

2. Сведения о характерных точках границ объекта

Обозначение характерных точек границ	Координаты, м		Метод определения координат характерной точки	Средняя квадратическая погрешность положения характерной точки (Mt), м	Описание обозначения точки на местности (при наличии)
	X	Y			
1	2	3	4	5	6
1	381412.61	1336913.00	Аналитический метод	0.1	-
2	381416.24	1336932.32	Аналитический метод	0.1	-
3	381338.62	1337010.41	Аналитический метод	0.1	-
4	381335.28	1337006.76	Аналитический метод	0.1	-
5	381347.70	1336993.99	Аналитический метод	0.1	-
6	381367.92	1336973.20	Аналитический метод	0.1	-
7	381388.14	1336952.43	Аналитический метод	0.1	-
8	381410.57	1336929.39	Аналитический метод	0.1	-
9	381407.92	1336914.73	Аналитический метод	0.1	-
1	381412.61	1336913.00	Аналитический метод	0.1	-
10	380712.79	1337082.75	Аналитический метод	0.1	-
11	380703.62	1337085.66	Аналитический метод	0.1	-
12	380690.92	1337091.45	Аналитический метод	0.1	-
13	380694.02	1337097.68	Аналитический метод	0.1	-
14	380690.40	1337099.38	Аналитический метод	0.1	-
15	380687.28	1337093.11	Аналитический метод	0.1	-
16	380685.94	1337093.72	Аналитический метод	0.1	-
17	380684.73	1337090.99	Аналитический метод	0.1	-
18	380710.90	1337078.69	Аналитический метод	0.1	-
10	380712.79	1337082.75	Аналитический метод	0.1	-

3. Сведения о характерных точках части (частей) границы объекта

Обозначение характерных точек части границы	Координаты, м		Метод определения координат характерной точки	Средняя квадратическая погрешность положения характерной точки (Mt), м	Описание обозначения точки на местности (при наличии)
	X	Y			
1	2	3	4	5	6
-	-	-	-	-	-

Раздел 3

Сведения о местоположении измененных (уточненных) границ объекта

1. Система координат -

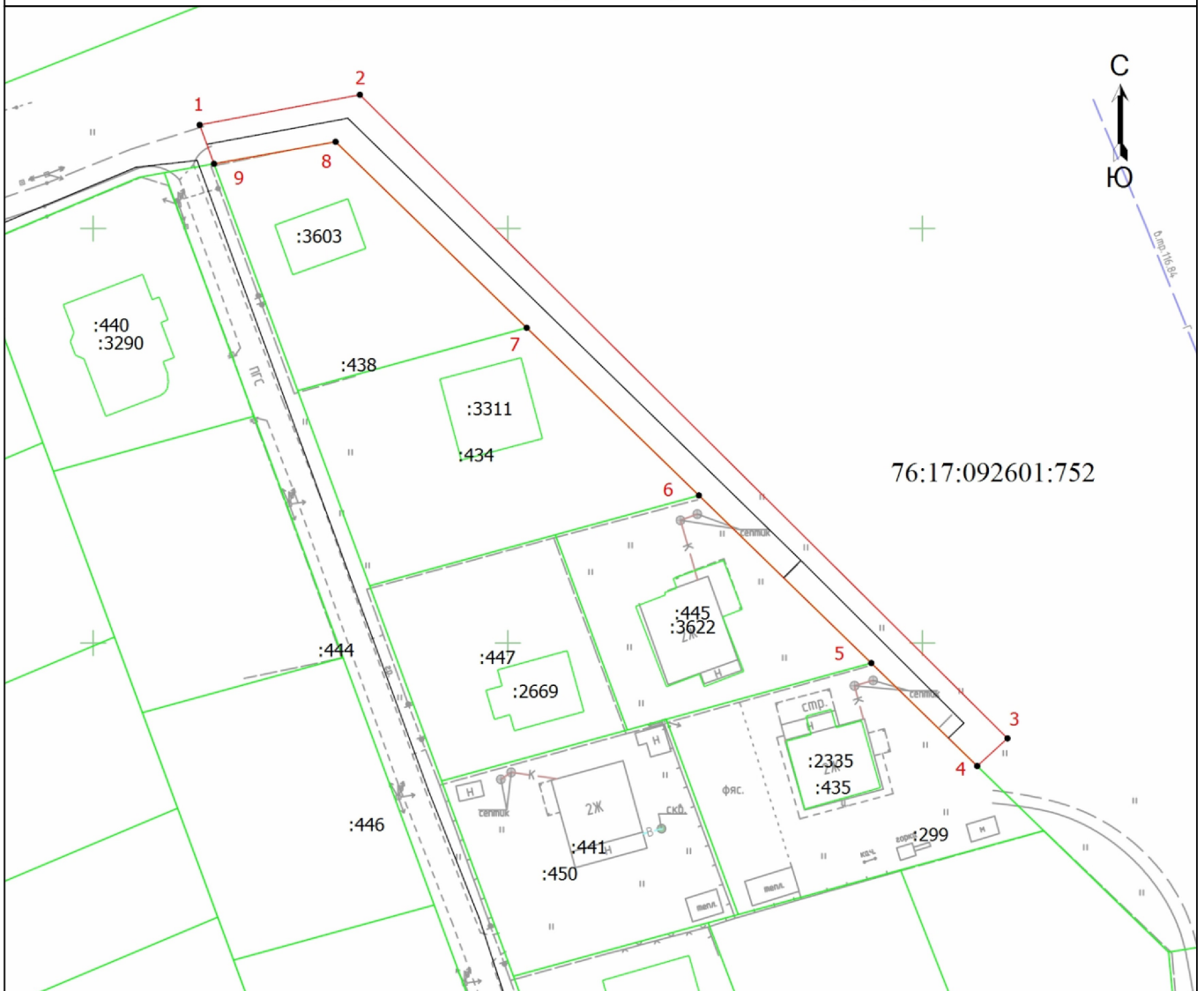
2. Сведения о характерных точках границ объекта

Обозначение характерных точек границ	Существующие координаты, м		Измененные (уточненные) координаты, м		Метод определения координат характерной точки	Средняя квадратическая погрешность положения характерной точки (Mt), м	Описание обозначения точки на местности (при наличии)
	X	Y	X	Y			
1	2	3	4	5	6	7	8
-	-	-	-	-	-	-	

3. Сведения о характерных точках части (частей) границы объекта

Обозначение характерных точек части границы	Существующие координаты, м		Измененные (уточненные) координаты, м		Метод определения координат характерной точки	Средняя квадратическая погрешность положения характерной точки (Mt), м	Описание обозначения точки на местности (при наличии)
	X	Y	X	Y			
1	2	3	4	5	6	7	8
-	-	-	-	-	-	-	

Схема расположения границ публичного сервитута

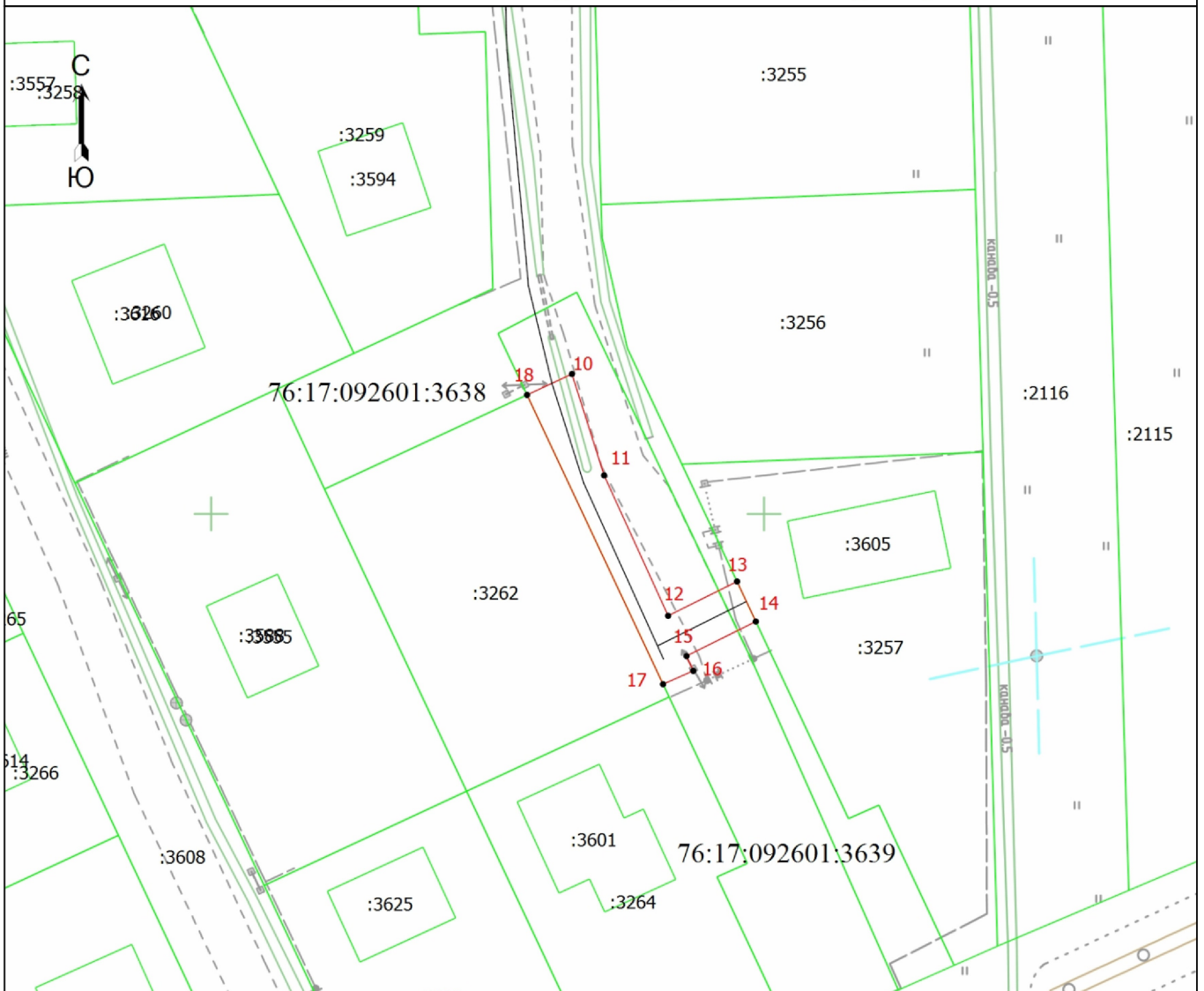


Масштаб 1:800

Условные обозначения

- - проектные границы публичного сервитута
- - Характерная точка границы, сведения о которой позволяют однозначно определить ее положение на местности
- 1 - Обозначение новой характерной точки
- :434 - Кадастровый номер земельного участка
- - Граница земельного участка
- :299 - Кадастровый номер сооружения
- 76:17:092601:752 - Кадастровый номер земельного участка, в отношении которого устанавливается публичный сервитут

Схема расположения границ публичного сервитута



Масштаб 1:600

Условные обозначения

- - проектные границы публичного сервитута
- - Характерная точка границы, сведения о которой позволяют однозначно определить ее положение на местности
- 1 - Обозначение новой характерной точки
- :2115 - Кадастровый номер земельного участка
- :3557 - Кадастровый номер здания
- - Граница земельного участка
- 76:17:092601:3639 - Кадастровый номер земельного участка, в отношении которого устанавливается публичный сервитут
- 76:17:092601:3638 - Кадастровый номер земельного участка, в отношении которого устанавливается публичный сервитут